

MASSEUR-KINÉSITHÉRAPEUTE

conventionné pratiquant les tarifs fixés par la convention

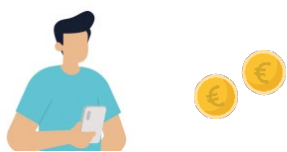
Décret N°2009-152 du 10 Février 2009

TARIFS

Votre masseur-kinésithérapeute pratique des honoraires conformes aux tarifs de l'assurance maladie. Ces tarifs ne peuvent être dépassés, sauf en cas d'exigence exceptionnelle de votre part, s'agissant de l'horaire ou du lieu des actes pratiqués.

Si votre masseur-kinésithérapeute vous propose de réaliser certains actes qui ne sont pas remboursés par l'assurance maladie, il doit obligatoirement vous en informer.

Dans le cas prévu ci-dessus où votre masseur-kinésithérapeute peut déterminer librement ses honoraires ou ses dépassements d'honoraires, il en détermine le montant avec tact et mesure.



Honoraires
ou
Fourchettes des
honoraires

Base de
remboursement de
l'Assurance
Maladie

Montant du
remboursement de
l'Assurance
Maladie

Prestations les plus couramment pratiquées (au moins 5)

1				
2				
3				
4				
5				

Visite à domicile

Indemnité forfaitaire de déplacement				
Indemnité kilométrique				
Majoration de nuit				
Majoration de dimanche				

MASSEUR-KINÉSITHÉRAPEUTE

non conventionné par l'assurance maladie

Décret N°2009-152 du 10 Février 2009

TARIFS

Votre masseur-kinésithérapeute n'est pas conventionné avec l'assurance maladie ; il détermine librement le montant de ses honoraires. Le remboursement de l'assurance maladie se fait sur la base des « tarifs d'autorité », dont le montant est très inférieur aux tarifs de remboursement pour les professionnels de santé conventionnés.

Si votre masseur-kinésithérapeute vous propose de réaliser certains actes qui ne sont pas remboursés par l'assurance maladie, il doit obligatoirement vous en informer.



Honoraires
ou
Fourchettes des honoraires

Remboursement de
l'Assurance Maladie :
Tarif d'autorité

Prestations les plus couramment pratiquées (au moins 5)

1		
2		
3		
4		
5		

Visite à domicile

Indemnité forfaitaire de déplacement		
Indemnité kilométrique		
Majoration de nuit		
Majoration de dimanche		